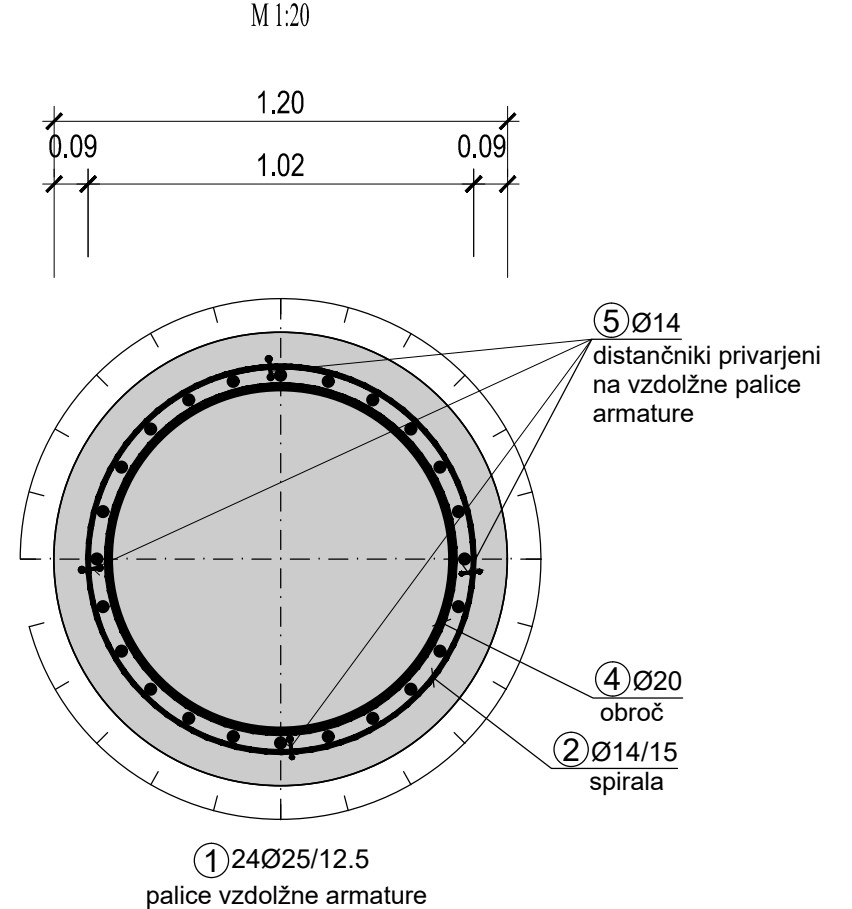
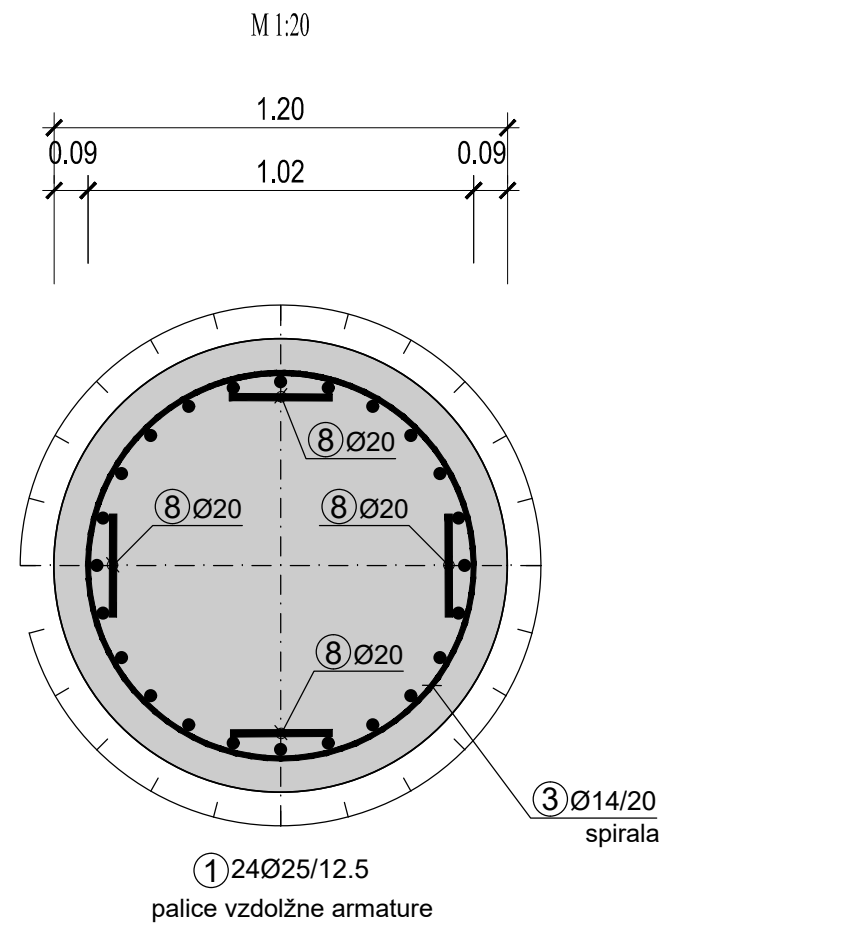


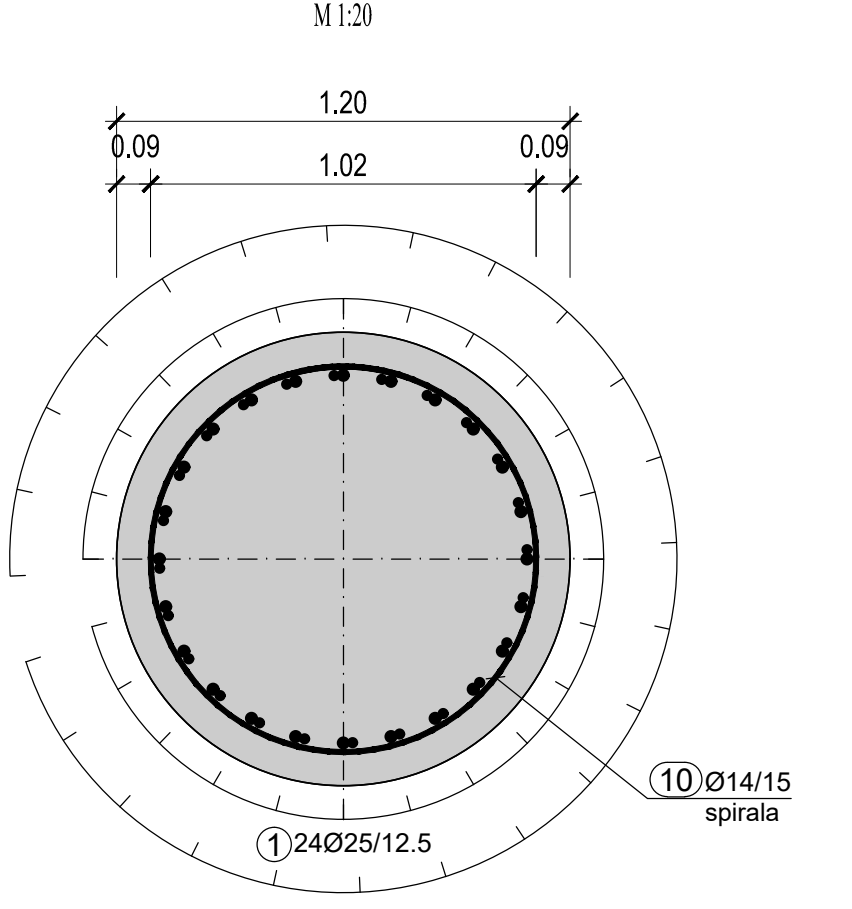
prerez A - A
M 1:20



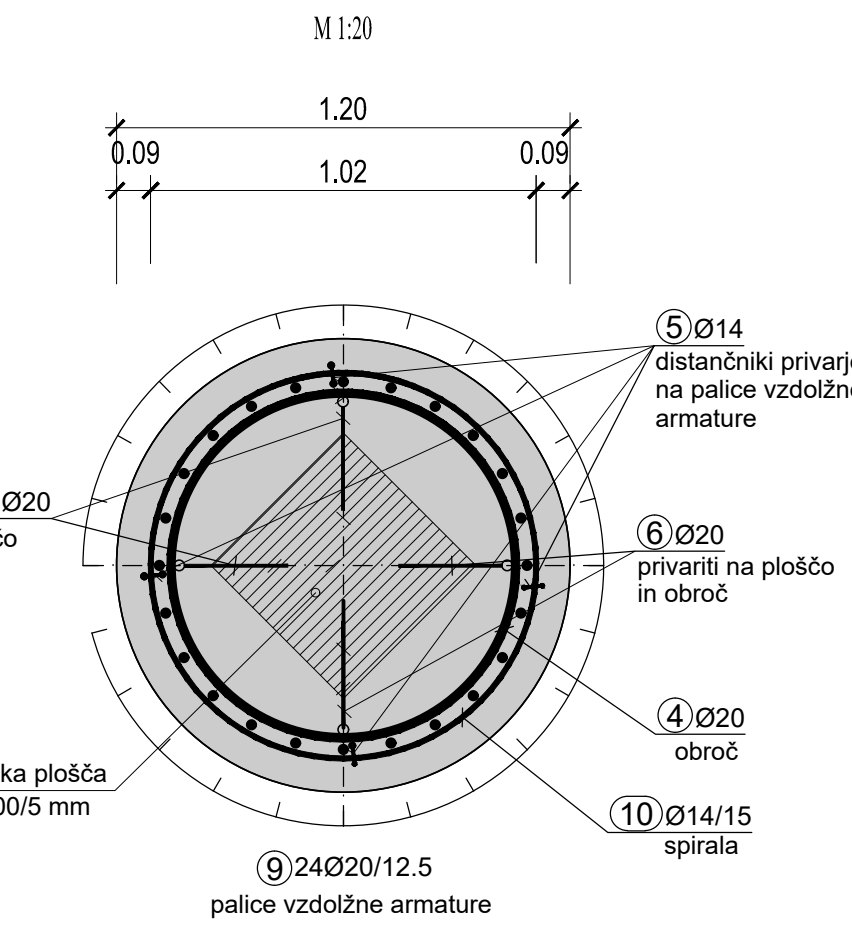
prerez B - B
M 1:20



prerez C - C
M 1:20

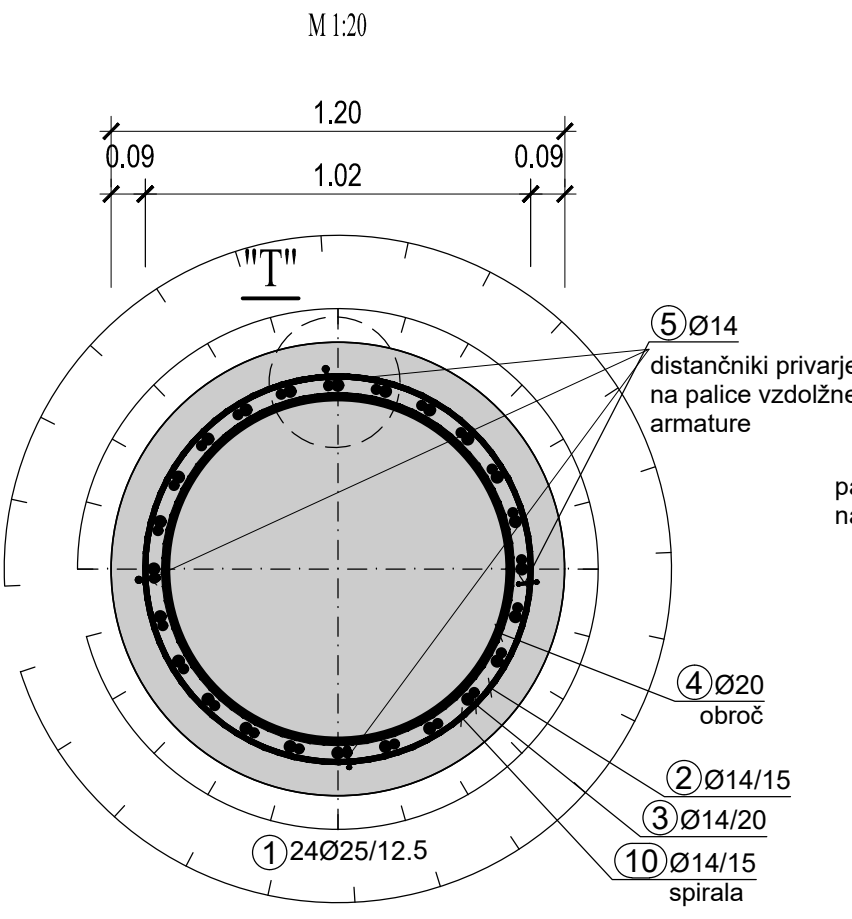


prerez D - D
M 1:20

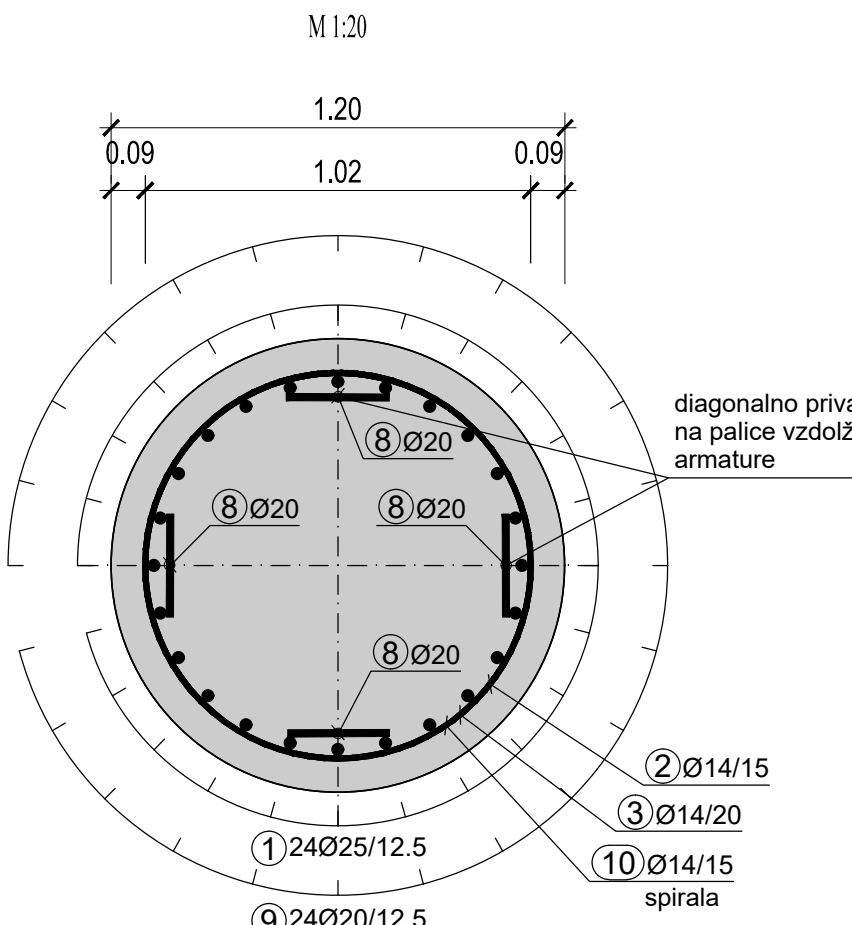


Armatura pilotov Ø120, L = 14.00 m
Število pilotov = 8

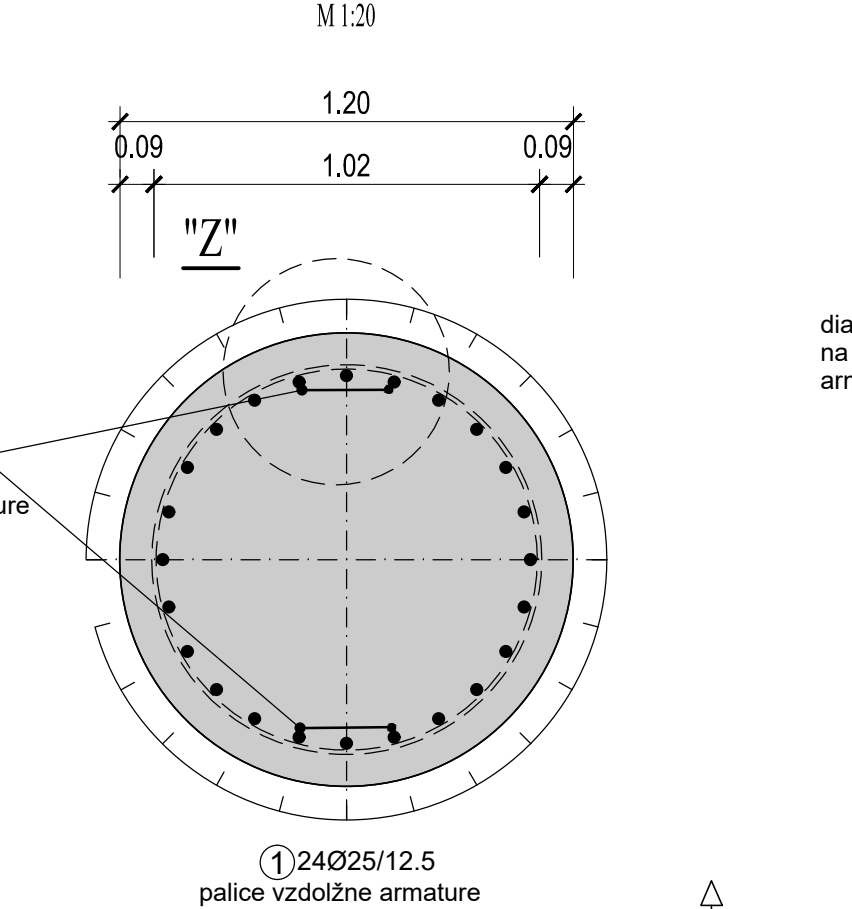
detajl "X1"
M 1:20



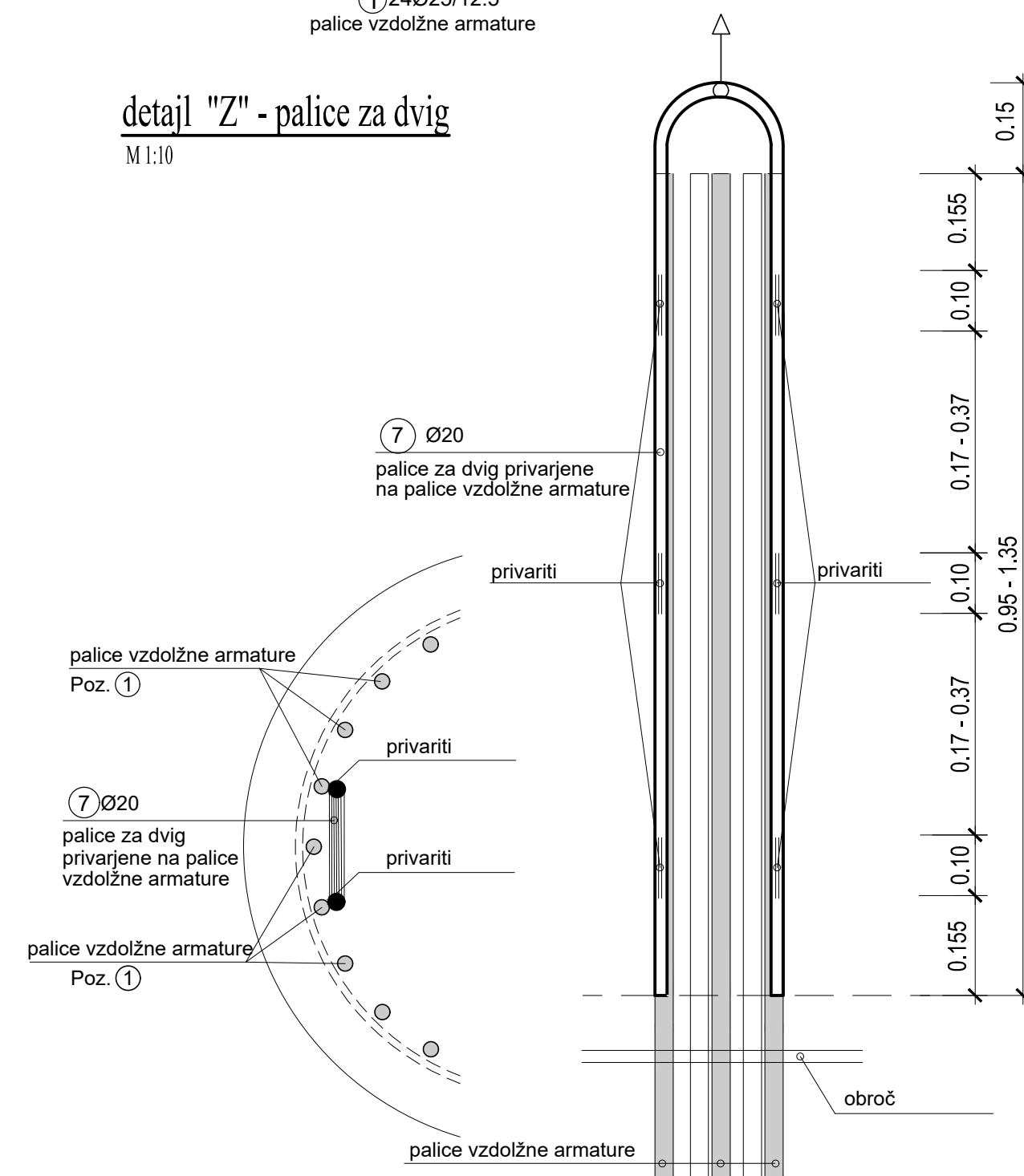
detajl "Y1"
M 1:20



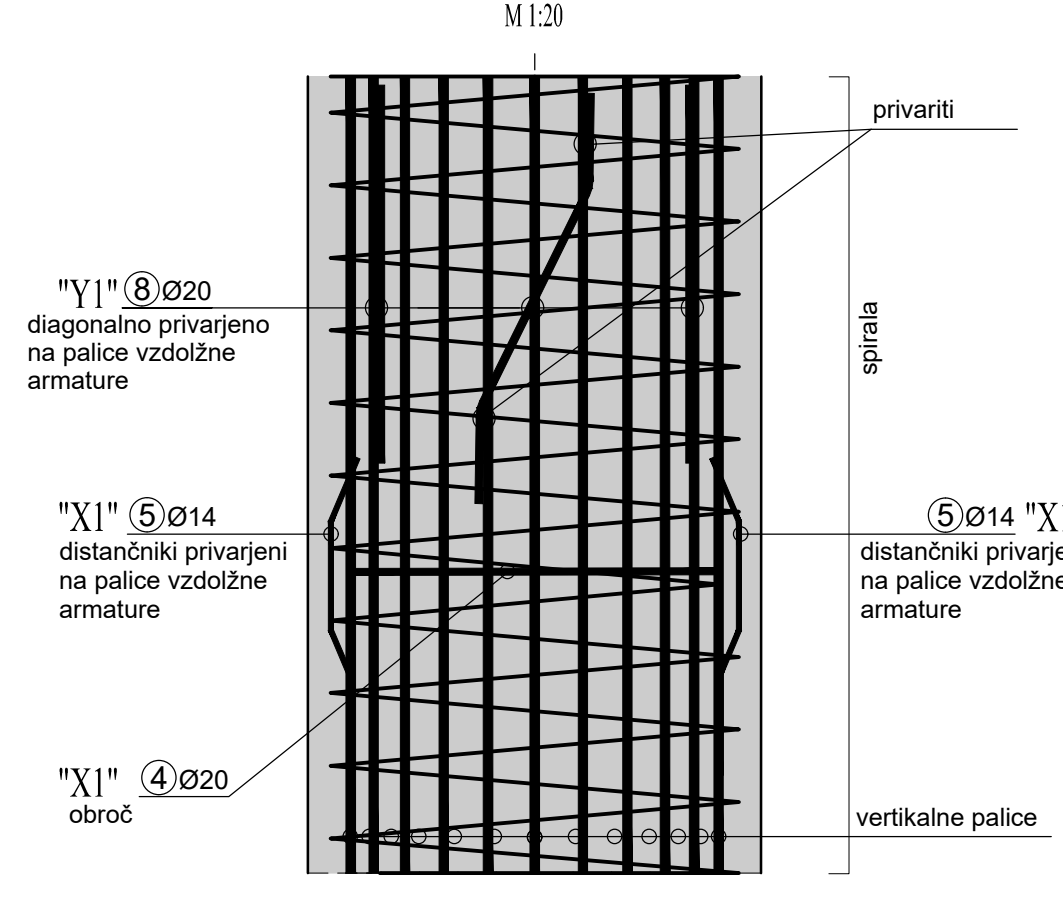
prerez E - E
M 1:20



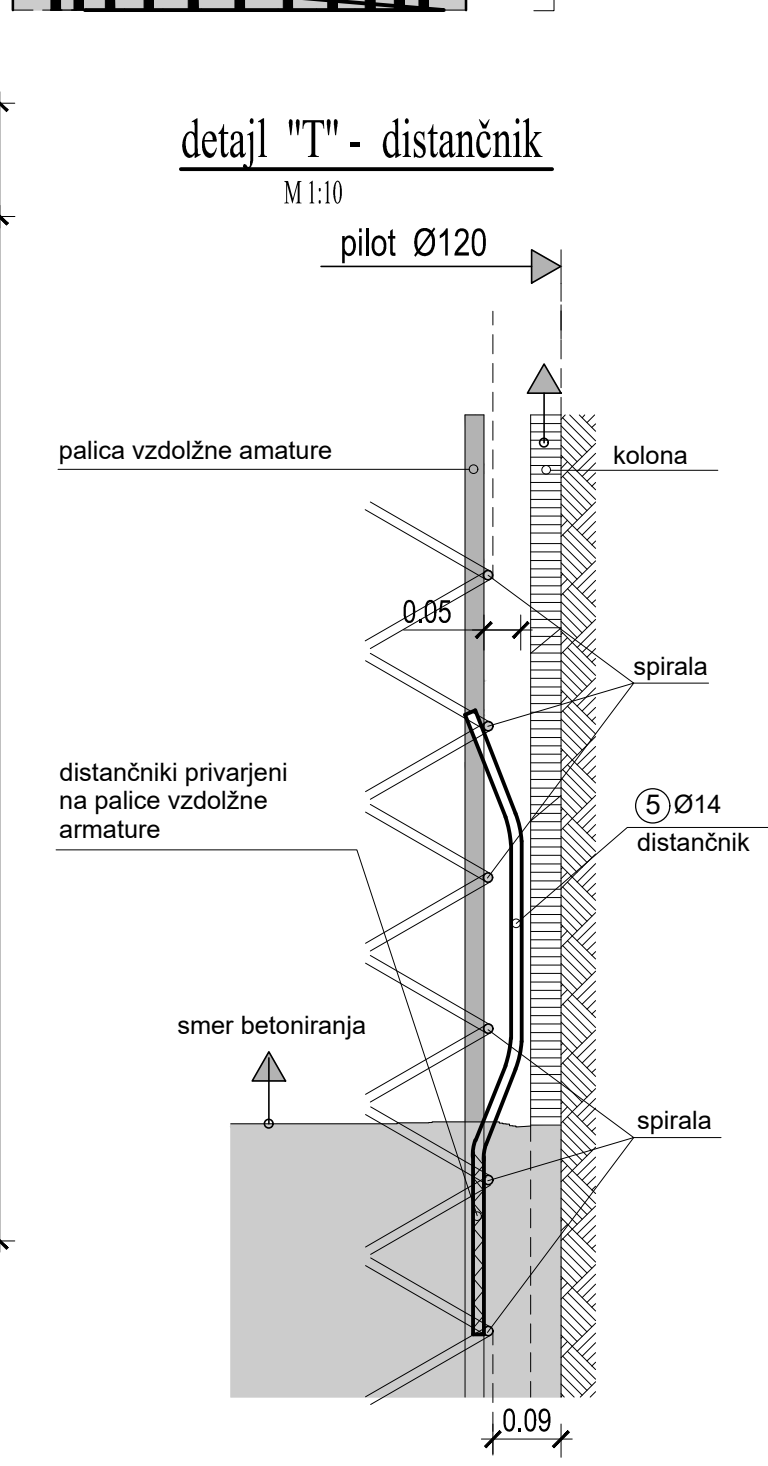
detajl "Z" - palice za dvig
M 1:10



prečni prerez
M 1:20



detajl "T" - distančnik
M 1:10



- OPOMBA :
1. Diagonalna armatura (poz. 8), mora biti privarjena na palice vzdolžne armature.
 2. Pilote zabetonirati min. 50 cm nad koto spodnjega roba pilotne grede in kasneje odbiti (50 cm).
 3. Armaturni koši morajo biti izdelani tako, da v vseh fazah in tehnoloških postopkih (sestava, dvig, transport, montaža) ohranjajo predpisano geometrijo in obliko.
 4. V primeru segmentne montaže armaturnih košev v kolono, je potrebno zagotoviti medsebojno nosilno povezavo obeh zaporednih segmentov.

KVALITETA MATERIALOV :

BETON :

podložni beton C 12/15, X0
piloti C 25/30, XA1 C1 0.2, Dmax=32, min. količina cementa 350 kg/m³
pilotne blazine C 25/30, XC2 C1 0.2, PV II, Dmax=32
oporniki in knla C 30/37, XC4/XD1/XF2 C1 0.2, PV II, Dmax=16, vidni beton VB 4
piloni C 40/50, XC4/XD1/XF2 C1 0.2, PV II, Dmax=16, vidni beton VB 4
Robovi so posneti 3.0 x 3.0 cm.

ARMATURA :

jeklo za amiranje SIST EN 10080 : rebrastra armatura B 500 B

ZAŠČITNI SLOJI BETONA :

piloti 9.0 cm , pilotne blazine 5.0 cm , oporniki 4.5 cm , piloni 4.5 cm


LESENE KONSTRUKCIJE :

- lepljeni leseni nosilci B/H = 280/1285 mm, GL 28h
- vzdolžni nosilci krovne konstrukcije B/H = 160/160 mm, C 30
- profilirane prečne deske pohodne površine, Accoya B/H = 140/40 mm

NOSILNE VRVI IN KONSTRUKCIJSKO JEKLO :

- nosilne vrvi iz nelegiranega jekla visoke kvalitete f_{yk} = 1570 N/mm², polno zaprte (zatesnjene) vrvi s polnilom in dvojno antikorozijsko zaščito (Galfan)
- konstrukcijsko jeklo S 355 J2, zaščiten z vročim cinkiranjem v debelini min. 85 µm
- natezne palice (vešalke) iz konstrukcijskega jekla S 460N

b		
a		
Sprememba Änderung	Datum Datum	Opis spremembe Beschreibung der Änderung

<div><div>ponting</div><div>www.ponting.si</div><div>ponting inženirski biro d.o.o.</div><div>Strossmayerjeva 28, 2000 Maribor, Slovenija</div><div>IZS 0845</div></div> <div><div>Narocnik del / Auftraggeber:</div><div><div></div><div>Občina Šentilj Maistrova ulica 2 2212 Šentilj v Slovenskih goricah</div></div><div><div>Objekt:</div><div>MOST CERŠAK Most za pešce in kolesarje</div></div></div>	<div><div>Vodja projekta / Projektleiter:</div><div>ROK MLAKAR, univ.dipl.inž.grad.</div></div> <div><div>Ident. št. / ID:</div><div>G-2507</div></div> <div><div>LOKALNA / LAEG:</div><div>Občina Šentilj, naselje Ceršak (SLO)</div></div> <div><div>Odgovorni projektant načrta:</div><div>Jernej MAHER, univ.dipl.inž.grad.</div></div> <div><div>Ident. št. / ID:</div><div>G-4208</div></div> <div><div>Gemeinde Murfeld, Oberschwarz (AUT)</div></div> <div><div>Vrsta projekta:</div><div>Projektpriloge:</div><div>PZI</div></div> <div><div>Vrsta načrta:</div><div>SL načrta:</div><div>573-2/2020</div></div> <div><div>Projektant sodobne / Bearbeiter:</div><div>Irena KOŠTI VUHERER, inž.grad.</div></div> <div><div>Ident. št. / ID:</div><div></div></div> <div><div>Načrt:</div><div>2-Načrt s področja gradbeništva</div></div> <div><div>Vsebinska rabe:</div><div>Plan Titel:</div><div>ARMATURNI RISBA PILOTA Ø120 cm, L=14.00 m</div></div> <div><div>Projektant sodobne / Bearbeiter:</div><div></div></div> <div><div>Ident. št. / ID:</div><div></div></div> <div><div>Merilo:</div><div>Maststab:</div><div>1 : 50, 20</div></div> <div><div>Datum:</div><div>januar 2021</div></div> <div><div>Št. nabe:</div><div>Plan Nr.:</div><div>G.04</div></div>
---	---

Vse pravice pridržane. Projektna dokumentacija je last podjetja PONTING d.o.o., ki je tudi nosilec avtorskih pravic. Brez pisanе odobritve podjetja PONTING d.o.o. ni dovoljena uporaba ali razmnoževanje dokumentacije niti v delni niti v kakršni koli drugi obliki.
All rights reserved. This design document is copyright by Ponting L.L.d.. No part of this design document may be used, reproduced, or transmitted in any form or by any means, electronic, photocopying, or otherwise, without the permission, in writing from Ponting L.L.d..